

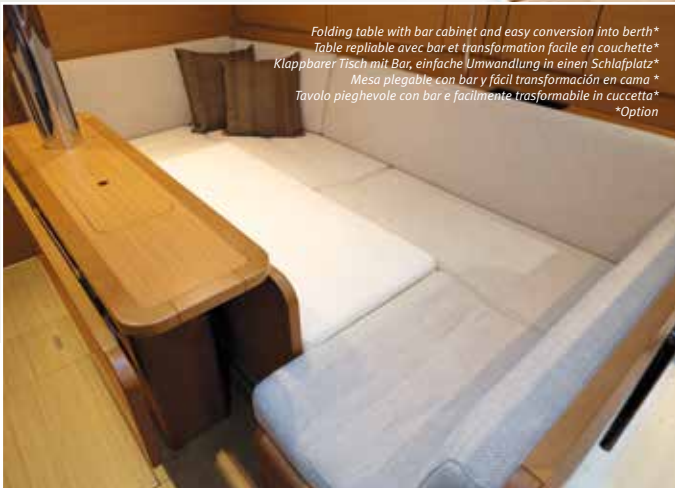


Sun Odyssey 389





Sun Odyssey  
389



*Folding table with bar cabinet and easy conversion into berth\**  
*Table repliable avec bar et transformation facile en couchette\**  
*Klappbarer Tisch mit Bar, einfache Umwandlung in einen Schlafplatz\**  
*Mesa plegable con bar y fácil transformación en cama \**  
*Tavolo pieghevole con bar e facilmente trasformabile in cuccetta\**  
*\*Option*

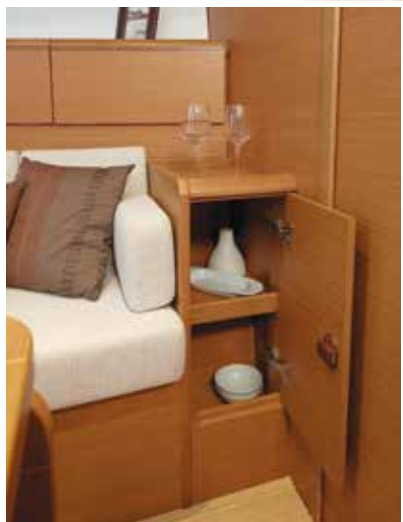




Sun Odyssey  
389



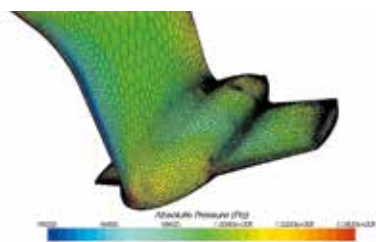
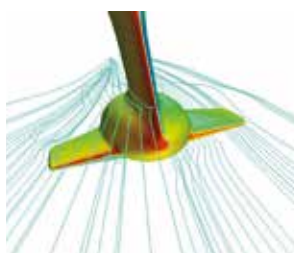
Fully-equipped galley  
 Cuisine toute équipée  
 Einbauküche  
 Cocina totalmente equipada  
 Cucina completamente equipaggiata



Large head compartment with shower  
 Grande salle d'eau avec douche  
 Große Nasszelle mit Dusche  
 Gran baño con ducha  
 Grande bagno con doccia



Advanced winged keel design for shoal draft version  
 Quille optimisée, à ailettes, pour la version PTE  
 Fortschrittliches Flügelkiel Design für Kurzkielversion  
 Quilla corta optimizada con aletas  
 Chiglia ottimizzata, con alette, per la versione ridotta



When beaching, please take into account the sea and wind conditions, as well as, the type and angle of the seabed. If the boat is to be left unattended, beaching legs are recommended. It is the responsibility of the user to beach the boat in a safe and secure manner.

Lors des échouages, merci de prendre en considération les conditions de mer et de vent, ainsi que le type et l'angle des fonds marins. Si le bateau doit être laissé sans surveillance, il est recommandé de l'échouer sur des béquilles. Il est de la responsabilité de l'utilisateur d'échouer le bateau d'une manière sûre et sécurisée.

## Sun Odyssey 389



### General specifications / Caractéristiques techniques / Technische daten / Características generales / Caratteristiche tecniche

Overall length with bowsprit / Longueur hors tout avec delphinrière / Länge über Alles inklusive Bugsprit / Eslora total con botolón / Lunghezza fuori tutto con delfiniera : .....	11,75 m / 38' 6"
Overall length / Longueur hors tout / Länge über Alles / Eslora total / Lunghezza fuori tutto : .....	11,34 m / 37' 2"
Hull length / Longueur coque / Rumpflänge / Eslora de casco / Lunghezza scafo : .....	10,98 m / 36'
Waterline length / Longueur flottaison / Länge Wasserlinie / Eslora a la flotación / Lunghezza al galleggiamento : .....	10,40 m / 34' 1"
Beam / Largeur hors tout / Rumpfbreite / Manga de casco / Baglio massimo : .....	3,76 m / 12' 4"
Displacement / Dép. lége GTE / Verdrängung / Desplazamiento en rosca / Dislocamento leggero : .....	6.920 kg / 15.256 lbs
Standard keel draft / Tirant d'eau lest standard / Tiefgang / Calado / Pescaggio : .....	1,98 m / 6' 5"
Shoal draft / Tirant d'eau PTE / Tiefgang / Calado / Pescaggio : .....	1,50 m / 4' 11"
Swing keel draft / Tirant d'eau dériveur / Tiefgang «deriveur» / Calado «deriveur» / Pescaggio «deriveur» : .....	1,10 - 2,25 m / 3' 7" - 7' 4"
Engine power / Puiss. moteur / Motorleistung / Potencia motor / Otenza motore : .....	Yanmar 29 Hp / 21 kW
Cabins / Cabines / Kabinen / Cabinas / Cabine : .....	2 / 3
Berths / Couchages / Kojen / Camas / Cucette : .....	4 / 6 + 3
Fuel capacity / Capacité carburant / Inhalt Treibstofftank / Depósito carburante / Serbatoio carburante : .....	130 l / 34 US gal
Water capacity / Capacité eau / Inhalt Wassertank / Depósito agua / Serbatoio acqua : .....	200 l / 53 US gal
Sail area / Surface voilure / Gesamtsgeffläche / Superficie velas / Superficie vele : .....	Standard 70 m <sup>2</sup> / 754 Sq ft
CE Category / Catégorie CE / CE Fahrtgebetzertifikat / Certificación CE / Certificazione CE : .....	A8 / B9 / C12 (Dériveur B)
Designers / Architectes / Architekt / Arquitectos / Architetti : .....	Marc Lombard - Jeanneau Design